



Luftfahrt



Medizin-
technik



Energie-
technik



Automotive



Antriebs-
technik



Automati-
sierung



Consumer
Electronics

Lösungen für Industrielle Feldbusse

- > Soft- und Hardwareentwicklung für industrielle Feldbusmodule
- > Umfangreiche Modul- und Systemtests bis zur Produktvalidierung, -verifizierung und erfolgreichen
- Zertifizierung
- > Unterstützung des Kunden bei der Applikations- und Treiberentwicklung
- > Kupfer- und Lichtwellenleiter-gebundene Systeme



Zusammen mit unserem langjährigen Kunden Murrelektronik GmbH entwickeln LEBER Ingenieure für verschiedenste Feldbusmodule Hard- und Software und setzen dabei auf die neuesten Technologien.

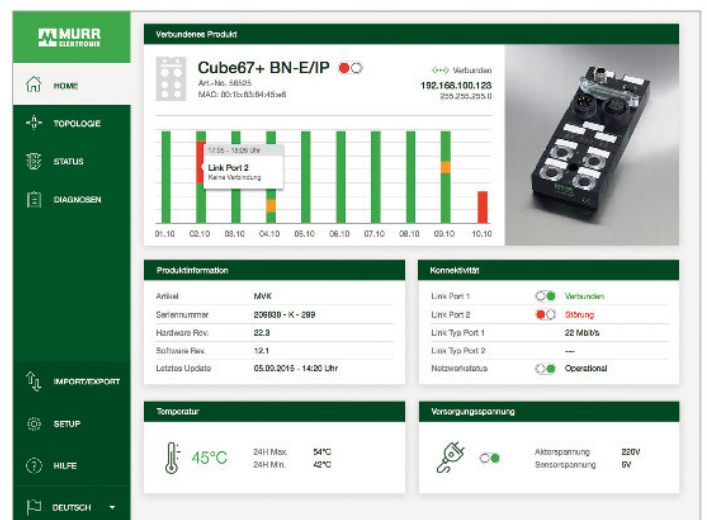
Die Herausforderung

Die sich schnell weiterentwickelnde Feldbustechnik erfordert häufig zeitkritische Entwicklungsprozesse, die sich dynamisch an neue Anforderungen anpassen müssen. Die umfangreiche Produktpalette der Murrelektronik GmbH umfasst unter anderem Feldbus Module für I/O Link, Profibus oder Profinet I/O.

Prozesse

Das V-Modell ist bei LEBER Ingenieure speziell auf die Hardware-, Software- und Mechatronik-Entwicklungen zugeschnitten und ermöglicht einen klaren und nachvollziehbaren Projektverlauf mit definierten Abnahmen und Meilensteinen. Es bildet die Basis für eine reibungslose und sehr effektive Zusammenarbeit aller beteiligten Entwicklungsingenieure.

Der LEBER Angebotsprozess ist zweistufig. Er umfasst eine Grobabschätzung (ROM – Rough Order



of Magnitude) und ein detailliertes Angebot inklusive technischem Konzept, Zeitplanung, Aufwänden und kaufmännischer Aspekte. Die transparente Vorgehensweise ermöglicht das schnelle Lösen technologischer Problemstellungen.

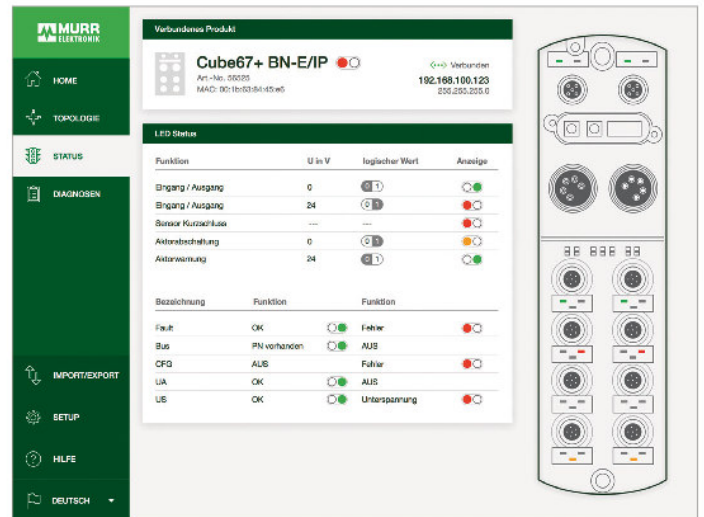
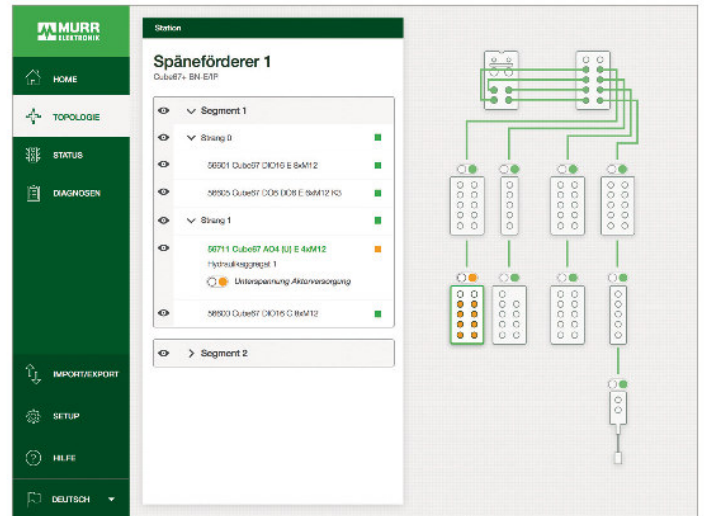
Lösungen für Industrielle Feldbusse

Technologie

Die modernen Feldbustechnologien basieren auf harten Echtzeitanforderungen, die nur unter Einsatz von Echtzeitbetriebssystemen zu realisieren sind. LEBER Ingenieure ist mit den aktuellen Entwicklungsumgebungen bestens vertraut. Mit diesem Know-How entwickeln unsere Ingenieure von der Idee bis zum Endprodukt.

Fazit

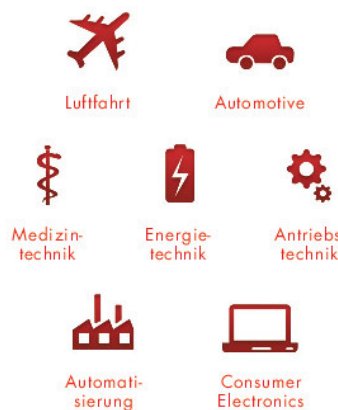
Die langjährige Erfahrung interdisziplinärer Zusammenarbeit ermöglicht es LEBER Ingenieure technologische Probleme schnell zu lösen. Dadurch gewinnt der Kunde einen entscheidenden Marktvorsprung. LEBER Ingenieure organisiert und begleitet die EMV-Prüfungen, Net Load Tests sowie die Zulassung durch die Profinet-Nutzerorganisation. Wir freuen uns auf weitere herausfordernde Projekte.



Know-How

- > Hardwaredesign
- > Embedded Software
- > Mechatronik

Branchen



Wir entwickeln Erfolge für



Schwerpunkte

- > Leistungselektronik
- > Antriebstechnik
- > Stromversorgungen
- > Industrielle Kommunikation